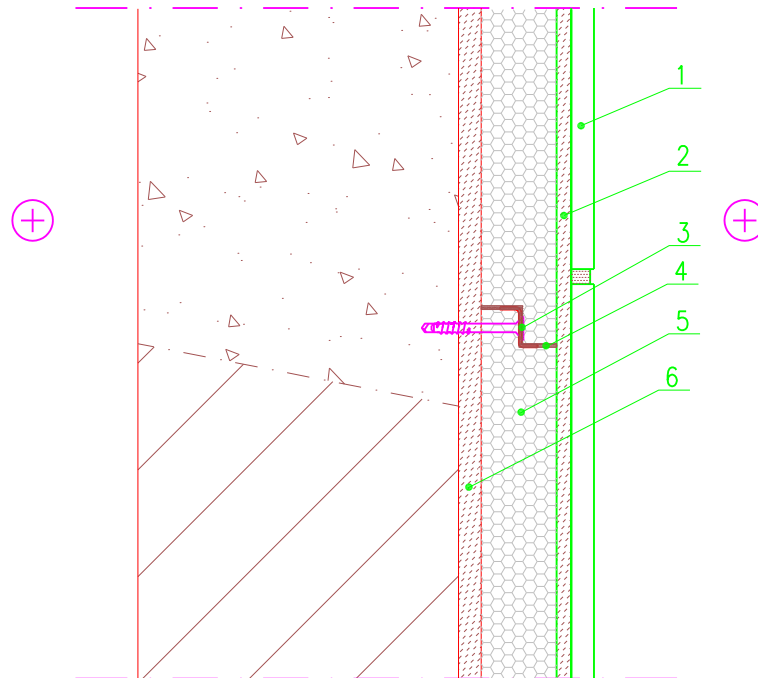


Rakennuskohde	Sisältö VANHA KIVIAINEISPOHJAINEN SEINÄ, LEVITYS VEDENERISTYSALUSTAKSI		
Suunnittelija	Työn no	Suunnittelija	
	Päiväys	Piirtäjä	

Mittakaava



1. Keraamiset seinälaatat (ei kokorajoitusta)
2. Kiinnityslaasti, weber ref fix saneerauslaasti
3. Tulppa Z-kiinnike + rst-ruuvi vaakasaumassa k1300
4. Saumatiiviste, ARDEX CA 20P tai CASCO AQUASEAL liimamassa
5. Finnfoam TULPPA-levy 20mm
6. Kiinnityslaasti, WEBER VETONIT RF saneerauslaasti
7. Kiviaineinen seinä

Tulppa-levyt voidaan kiinnittää lujaan kiviaineiseen seinään laastilla liimaamalla. Seinä puhdistetaan irtoaineksestä ja pölystä, sekä mattakostutetaan rätillä. Kiinnityslaastina käytetään WEBER VETONIT RF saneerauslaastia. Mikäli seinä on tasainen ja suora, voidaan laasti kammata seinälle käyttäen isoa puolipyöreää kampa. Epätasaisessa seinässä, käytetään pistekiinnitystä. WEBER VETONIT saneerauslaastia laitetaan pieninä kasoina tasaisesti ympäri levyä noin 15–20 kohtaan. Tämän jälkeen levyt painetaan lautaa ja kumivasaraa käyttäen kaikkialta hyvin kiinni seinään, niin, että seinästä tulee vesivaamalla varmistaen suora. Tulppa-levyä voidaan käyttää täyte- ja tukipaloina paikoittain huomattavasti paksumpaa laastikerrosta vaativissa seinissä. Laasti ei saa olla liian kuivaa, ettei kiinnityksestä tule heikko. Kiinnitys voidaan varmistaa Tulppa Z-kiinnikkeillä levyn yläreunasta (ja alin levy o-kiinnikkeillä myös alareunasta) k1300 mm jaolla. Kiinnikkeet tulevat päihin ja keskelle täydessä levyssä. Suurissa seinissä laastin kuivumisen aikainen tuenta riittää. Läpiviennit, sekä lattian ja seinän 3 mm rako tehdään kuten rankarunkojenkin tapauksessa. Noudata muuten rankarunkojen kohdalla annettuja asennusohjeita.

