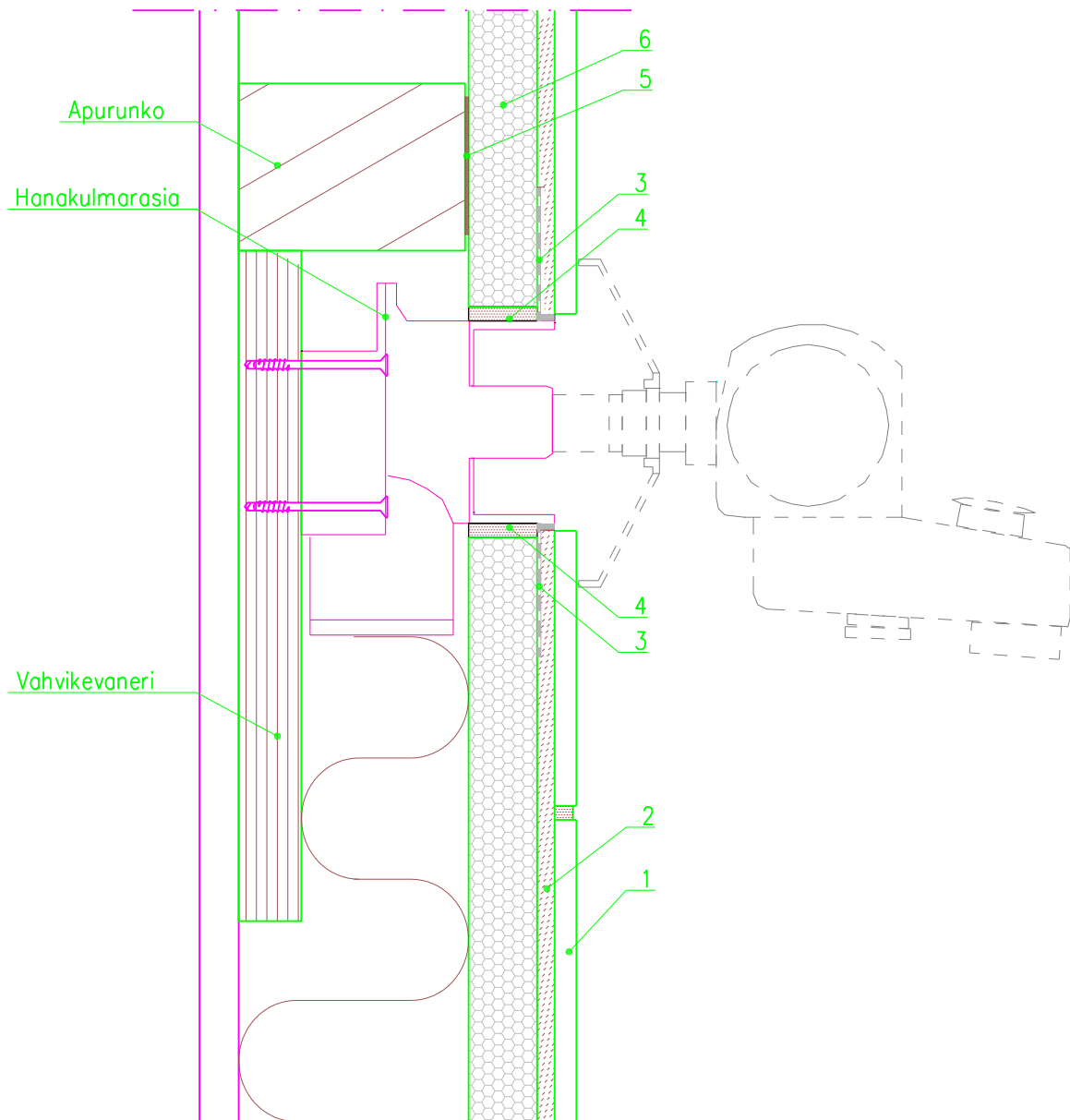


Rakennuskohde	Sisältö LÄPIVIENTIEN TIIVISTYS, HANAKULMARASIA		
Suunnittelija	Työn no	Suunnittelija	
	Päiväys	Piirtäjä	

Mittakaava



1. Keraamiset laatat
2. Kiinnityslaasti, weber ref fix saneerauslaasti
3. Valmistajan läpivientikappale, WEBER VETONIT WP vedeneriste ja läpivientikappale asennetaan märkään vedeneristeeseen
4. Saumatiiviste, ARDEX CA 20P tai CASCO AQUASEAL liimamassa
5. Kiinnitys rankaan, ARDEX CA 20P tai CASCO AQUASEAL liimamassa
6. Finnfoam TULPPA-levy 20mm, rankajako \leq k600

