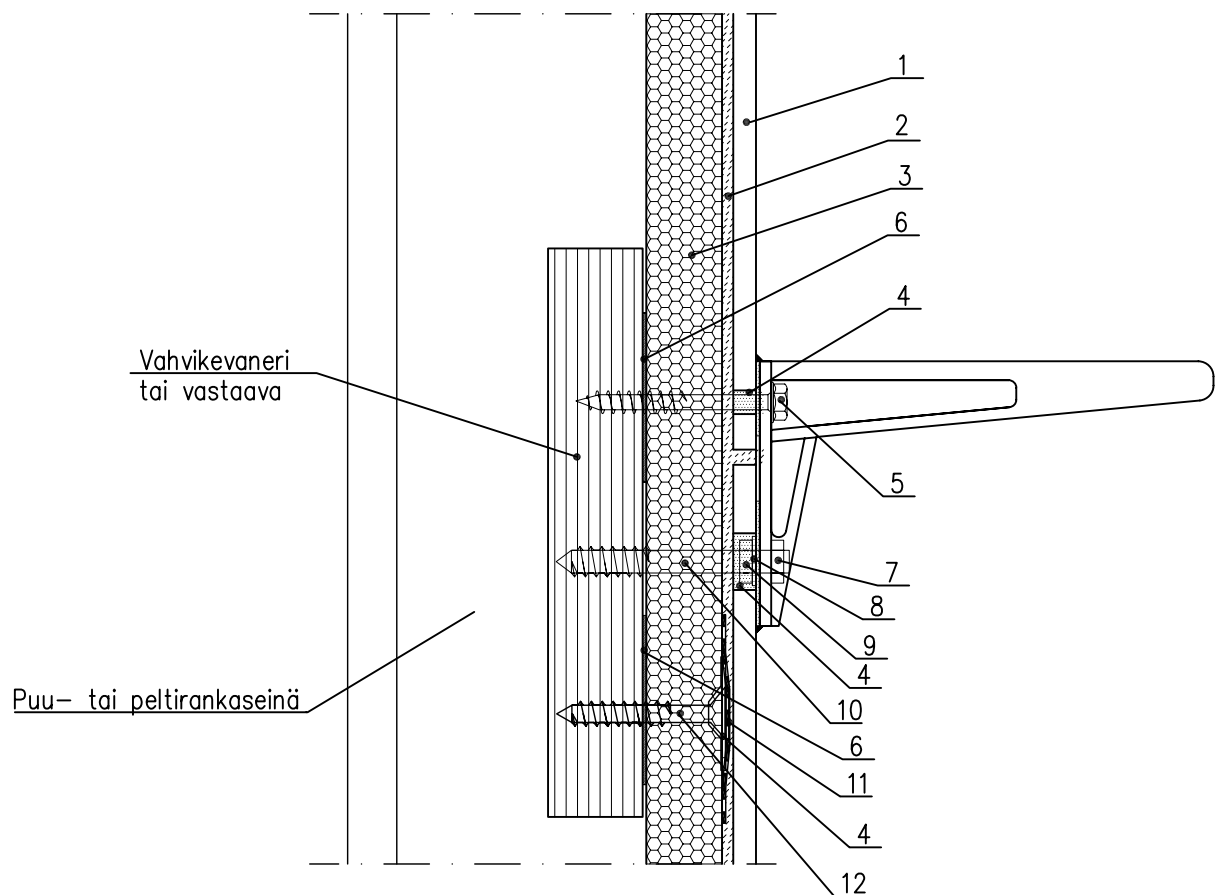


Rakennuskohde	Sisältö PESUALLASKANNAKKEEN KIINNITYS		
Suunnittelija	Työn no	Suunnittelija	
	Päiväys	Piirtäjä	

Mittakaava



1. Keraamiset seinälaatat (ei kokorajoitusta)
2. Kiinnityslaasti, Sika Ceram-260 Flexible
3. Finnfoam TULPPA-levy 20mm, rankajako \leq k600
4. Saumatiiviste, Sikaflex AT-Connection
5. LVI-ruuvi
6. Kiinnitys rankaan, SikaBond-T2
7. Mutteri
8. Aluslevy
9. Mutteri, jätetään löysälle seinästä
10. Jalkaruuvi
11. Tulppa-saumanauha
12. Tulppa o-kiinnike + ruuvi