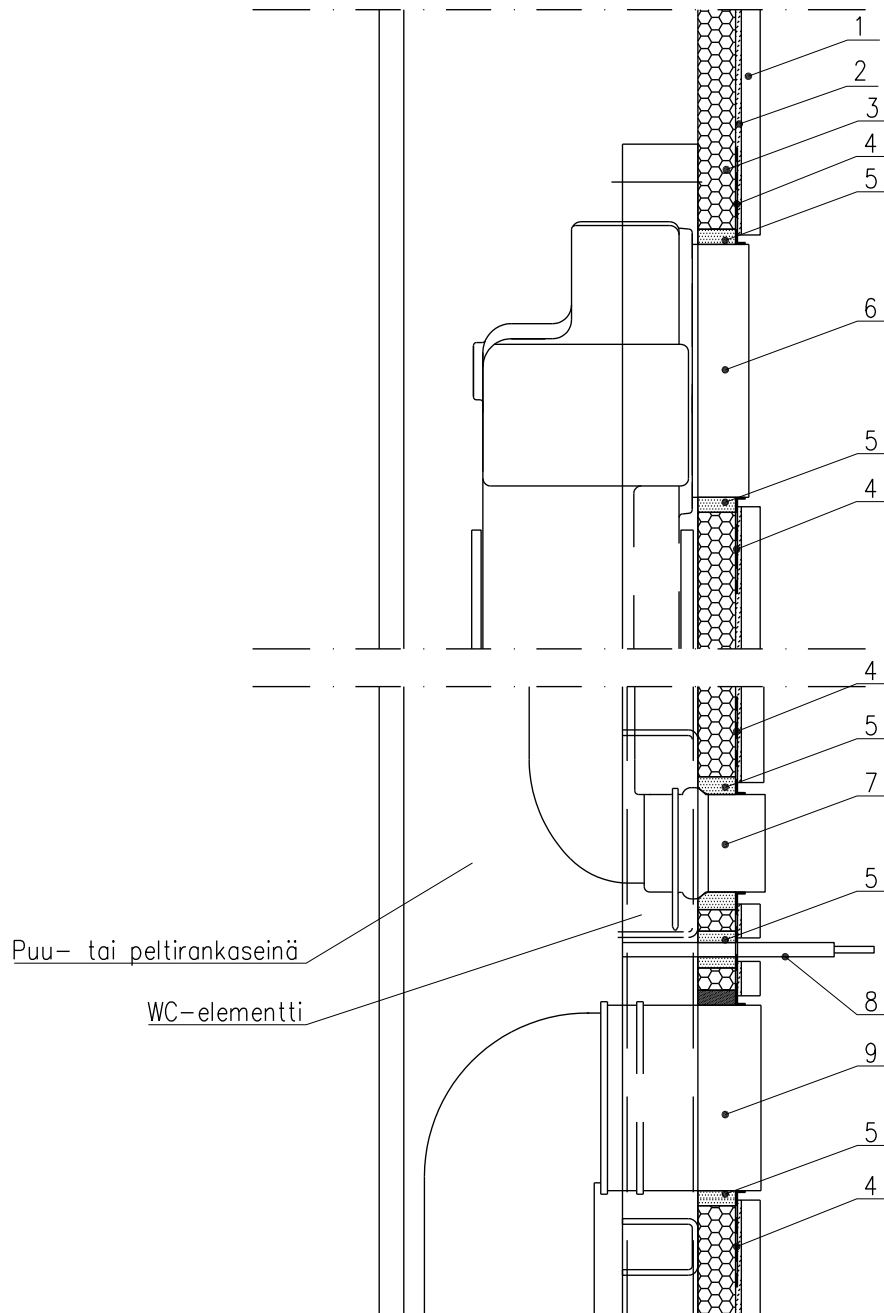


Rakennuskohde	Sisältö LÄPIVENTIEN TIIVISTYS, SEINÄ-WC		
Suunnittelija	Työn no	Suunnittelija	
	Päiväys	Piirtäjä	

Mittakaava



1. Keraamiset seinälaatat (ei kokorajoitusta)
2. Kiinnityslaasti, ARDEX X77-kiinnityslaasti
3. Finnfoam TULPPA-levy 20mm, rankajako \leq k600
4. Tulppa-saumanauha, tai valmistajan läpivientikappale + vedeneriste
5. Saumatiiviste, ARDEX CA 20P-liimamassa
6. Huuhtelupainike
7. Vesijohto
8. Kiinnike
9. Viemäriputki

