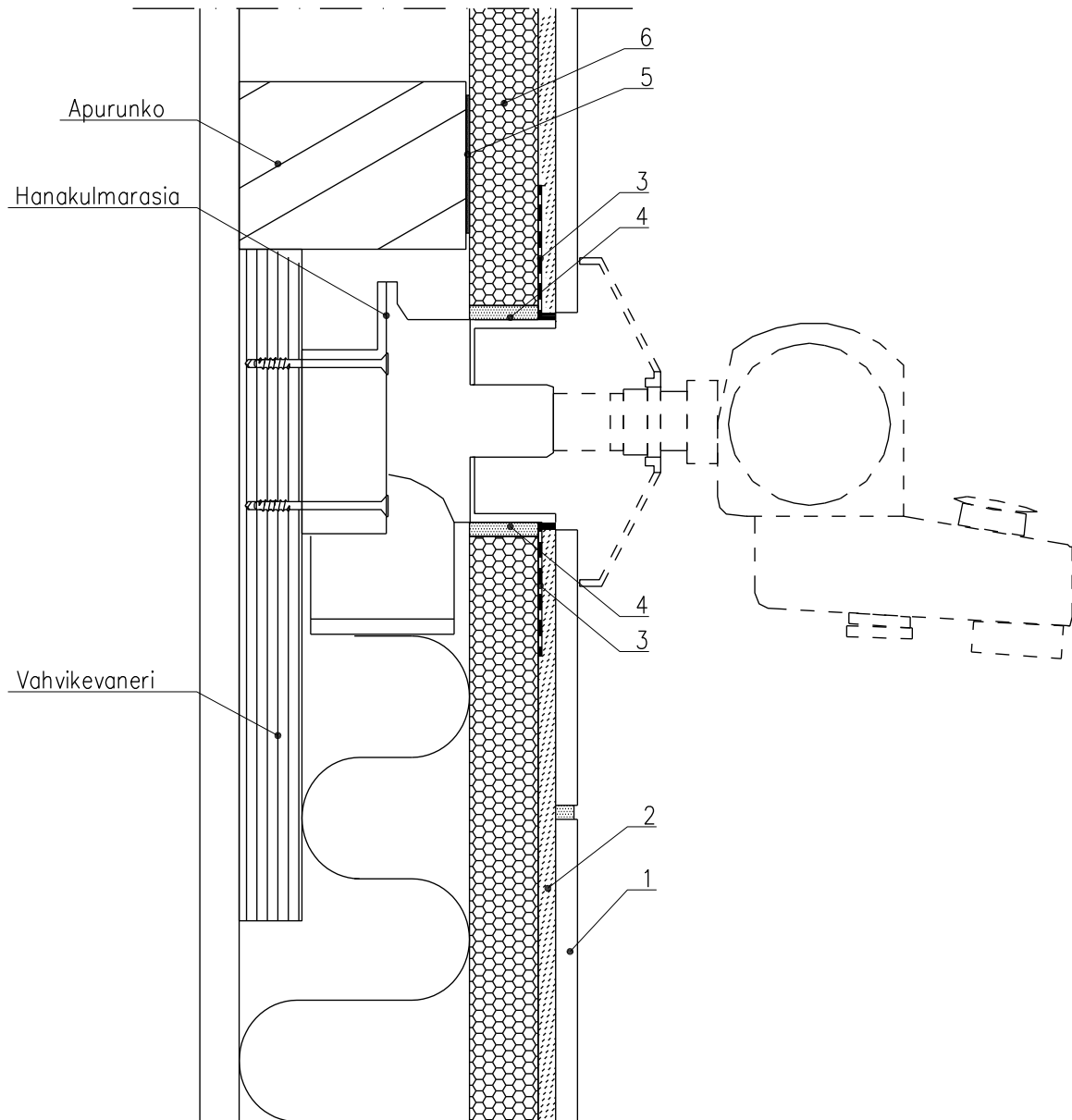


Rakennuskohde	Sisältö <b>LÄPIVENTIEN TIIVISTYS, HANAKULMARASIA</b>		
Suunnittelija	Työn no	Suunnittelija	
	Päiväys	Piirtäjä	

Mittakaava



1. Keraamiset laatat
2. Kiinnityslaasti, ARDEX X77-kiinnityslaasti
3. Valmistajan läpivientikappale, ARDEX S 1-K tai ARDEX 8+9-vedeneriste ja ARDEX RM-läpivientikappale asennetaan märkään vedeneristeeseen
4. Saumatiiviste, ARDEX CA 20P-liimamassa
5. Kiinnitys rankaan, ARDEX CA 20P-liimamassa
6. Finnfoam TULPPA-levy 20mm, rankajako  $\leq$  k600

