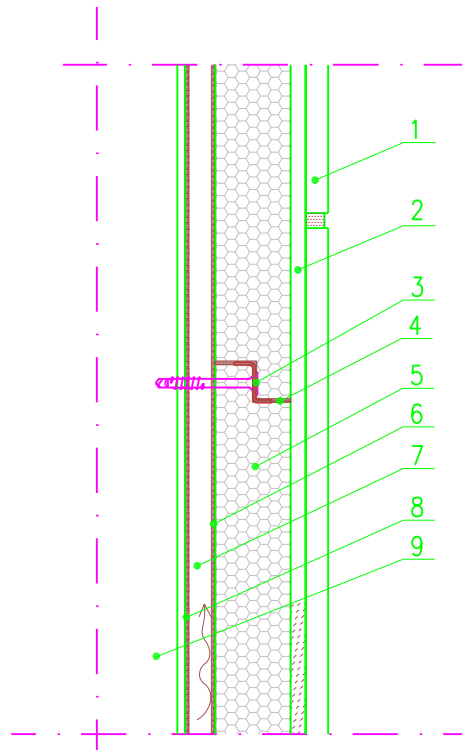


Rakennuskohde	Sisältö PELTILELEMENTTIKYPYHUONEEN PELTISEINÄN LEVYTYS VEDENERISTYSALUSTAKSI		
Suunnittelija	Työn no	Suunnittelija	
	Päiväys	Piirtäjä	

Mittakaava



1. Keraamiset seinälaatat (ei kokorajoitusta)
2. Kiinnityslaasti, weber ref fix saneerauslaasti
3. Tulppa Z-kiinnike + itseporautuva rst-ruuvi vaakasaumassa k600
4. Saumatiiviste, ARDEX CA 20P tai CASCO AQUASEAL liimamassa
5. Finnfoam TULPPA-levy 20mm
6. Kiinnitys Tulppa irrotuskaistaan, ARDEX CA 20P tai CASCO AQUASEAL liimamassa
7. Tulppa irrotuskaista noin 6mm ≤ k600 leveys noin 100mm / tuuletus
8. Kiinnitys peltikasettiseinään, ARDEX CA 20P tai CASCO AQUASEAL liimamassa
9. Peltikasettiseinä

Kahta vedeneristyskerrosta ei koskaan saa jäädä päällekkäin. Tuulettavuuden aikaan saamiseksi käytetään Finnfoamista tehtyjä paksuudeltaan noin 6 mm olevia Tulppa-irrotuskaistoja. Noin 100 mm leveät irrotuskaistat sijoitetaan "rankarungoksi k600 mm jaolla pystysuoraan ja lattiaa vasten alajuoksuksi. Mikäli lattian rajaa ylempänä halutaan käyttää vaakasuuntaisia irrotuskaistoja, on jätettävä pystysuuntaisia ilmarakovelejä. Näin siksi, että tuuletusväli tuuletetaan välilikattotilaan. Tuuletuksen varmistamiseksi jokaiseen väliin tehdään vähintään kaksi reikää alas vanhaan seinään. Vanha peltikasettiseinä tulee puhdistaa denaturoidulla sprillä. Tämän jälkeen peltikasettiseinään kiinnitetään ARDEX CA 20P tai CASCO AQUASEAL liimamassalla irrotuskaistat. Tulppa-levyt kiinnitetään niin ikään ARDEX CA 20P:llä tai CASCO AQUASEAL:llä irrotuskaistoihin. Lisäksi Tulppa-levyt kiinnitetään pontista Tulppa Z-kiinnikkeellä (ja alin levy o-kiinnikkeillä myös alareunasta) irrotuskaistojen kohdalla itseporautuvia ruuveja käyttäen. Lämpiviennit sekä lattian ja seinän 3 mm rako tehdään kuten rankarunkojenkin tapauksessa. Noudata muuten rankarunkojen kohdalla annettuja asennusohjeita.

