

# Asennusohjeet Ardex-tuotteiden kanssa



Tämä asennusohje koskee kaikkia puolipontillisia vähintään 20 mm paksuja Tulppa®-levyjä.

## Finnfoam Oy:n tuotteet:

- Tulppa® Z-kiinnikkeet
- Tulppa® O-kiinnikkeet
- Tulppa®-irrotuskaista (mikäli kyseessä peltikasettikylpyhuone)

## Ardex-tuotteet:

- Liima-/Tiivistysmassa: Ardex CA 20 P
- Vedeneriste: Ardex 8+9 tai Ardex S 1-K
- Vahvikenauha: Ardex SK 12 vahvistusnauha
- Läpivientikappale: Ardex SRM
- Kiinnityslaasti: Ardex X 77
- Saumalaasti: Ardex G6 FLEX tai Ardex G8S FLEX
- Saniteettisilikoni: Ardex SN tai Ardex SE



## Kiinnitys puu- tai metallirunkoon

### Alustan tai rungon valmistelu

Puolipontilliset Tulppa®-levyt on suunniteltu asennettavaksi vaakaan k600 mm runkotolppajäolla. Tulppa®-levyjä innovatiivinen patentoitu saumaratkaisu ja asennusjärjestelmä vakaan nopeuttavat ja helpottavat asentamista merkittävästi. Piilokiinnitys pontista Tulppa® Z-kiinnikkeillä, ponttiratkaisu ja liimamassalla tiivistys tekevät saumoista kerralla vesitiiviit ja turvalliset.

Kalusteita ja kylpyhuonetarvikkeita varten runkoihin asennetaan kiinnityspuut (kalustetuet tai vaneri). Kevyet ripustukset, kuten pyyhekoukut ja WC-paperitelineet, voidaan kiinnittää Ardex CA 20 P -liimamassalla laatoituksen pintaan.

Tulppa®-levyt jätetään lattiasta irti 2-3 mm käyttäen apuna asennuskiiloja. Kiilapalat kannattaa varata valmiiksi ennen asentamisen aloittamista.

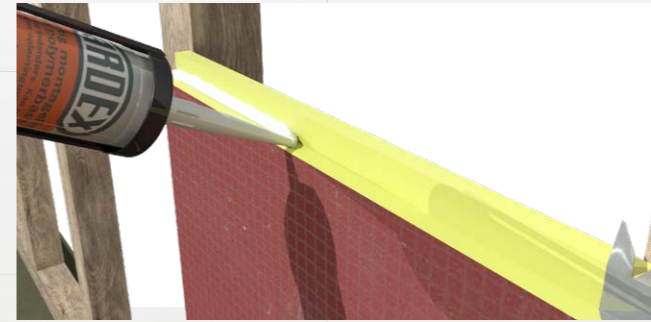
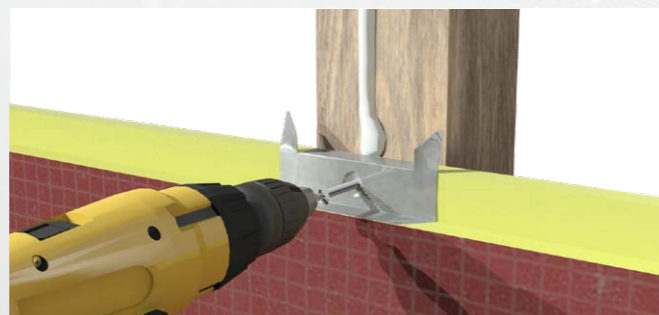
### Kiinnitys alustaan

Varsinainen asennus aloitetaan pursottamalla Ardex CA 20 P -liimamassaa nauhamaisesti 1-2 mm paksu palko jokaiseen levyn takana olevaan runkorankaan, myös kalustetukiin.

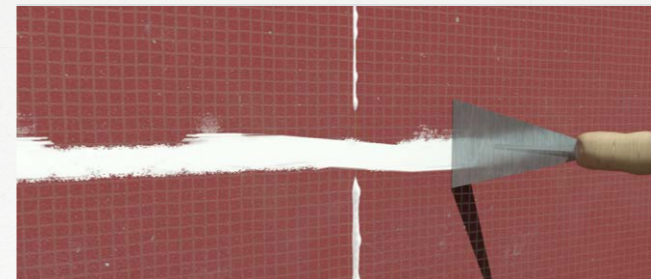
Seinän alin Tulppa®-levy asetetaan kiilapalojen päälle ja painetaan kiinni runkoon. Asennuksessa on huomioitava, että levyn koolausta vasten oleva takasivu on korkeammalla kuin levyn etusivu eli pontti on oikein päin. Lattiaa vasten jäävän Tulppa®-levyn pitkän sivun ponttausta ei tarvitse sahata pois. Tarkoituksena on jättää riittävästi tilaa saumaan tulevalle ti-



vistysmassalle. Levyt kiinnitetään seinärunkoon levyn pontista Tulppa® Z-kiinnikkeillä ja uppokantaruuveilla. Z-kiinnikkeitä tulee vähintään 5 kpl / levy (k600). Levy on hyvä kiinnittää jokaiseen runkotolppaan, joten runkotolppajako vaikuttaa kiinnikkeiden määrään. Ruuvien pituus tulee olla vähintään 2 x kiinnitettävän levyn paksuus. Metallirungon kanssa on helpompi

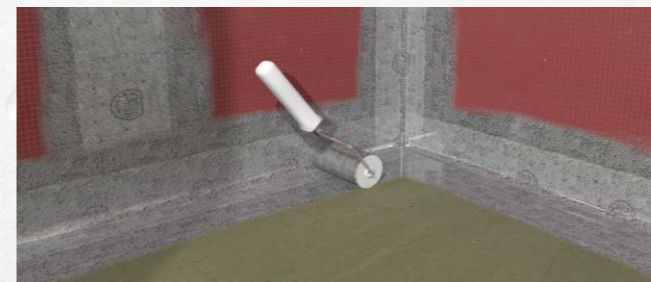


käyttää itseporautuvia (porakärki) ruuveja. Tulppa®-levyt kiinnitetään lisäksi lattian rajasta seinärunkoon noin 25 mm:n korkeudelle Tulppa® O-kiinnikkeillä noin k600 mm jaolla. Tulppa® O-kiinnikkeen taustaan tai Tulppa®-levyn pintaan (Tulppa® O-kiinnikkeen kiinnityskohtaan) pursotetaan ensin Ardex CA 20 P -liimamassaa, jonka jälkeen Tulppa® O-kiinnike ruuvataan kiinni. Lopuksi ylipursuava liimamassa tasataan levyn pinnan tasaa lastalla. Ennen seuraavan levykerroksen asentamista, saumoihin puristetaan Ardex CA 20 P -liimamassaa.



### Levyjen saumat ja nurkkaliitokset

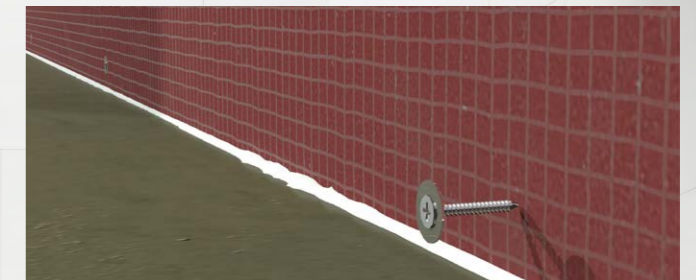
Nurkissa levyjen väliin jätetään 1-3 mm rako, joka täytetään Ardex CA 20 P -liimamassalla. Rako tulee täyttää huolellisesti levyn pintaan saakka. Levyt painetaan tiukasti yhteen ja ylipursuava liimamassa levitetään sauman päälle tasaiseksi lastalla. Liimamassan kuivuttua pintakuivaksi nurkat sekä lattia ja seinän välinen raja vedeneristetään Ardex 8+9 tai Ardex S 1-K -vedeneristeellä sekä Ardex SK 12 vahvistusnauhalla. Tuoreeseen vedeneristeeseen painettavan vahvikenauhan alle ei saa jäädä ilmataskuja. Vaakasauvoja ei tarvitse erikseen vedeneristää. Mahdolliset pystysaumot vedeneristetään kuten nurkatkin, mutta levyjen välisiä vaakasauvoja ei järjestelmän mukaan tarvitse vedeneristää.



### Lattia- ja seinäliitos

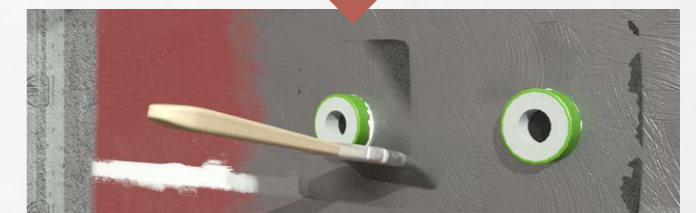
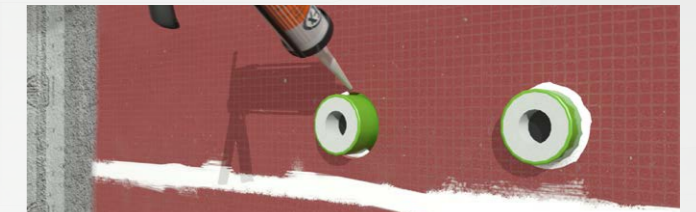
Betoninen märkätilan lattia vedeneristetään Ardex vedeneristysjärjestelmien ohjeiden mukaisesti. Tulppa®-levyn ja lattian välinen rako täytetään Ardex CA 20 P -liimamassalla ja ylimääräinen massa tasataan lastalla levyn pintaan (huomioi, että lattiaalta ylös seinälle nostettavan vedeneristeen tulee kiinnittyä 30-50 mm puhtaasti Tulppa®-levyn pintaan). Lattian vedeneriste nostetaan seinälle vähintään 100 mm, jolloin se peittää myös seinällä lattian rajassa olevat Tulppa® O-kiinnikkeet.

Tuoreeseen Ardex 8+9 tai Ardex S 1-K -vedeneristeeseen painetaan Ardex SK 12 vahvistusnauha siten, ettei nauhan ja alustan väliin jää ilmataskuja. Ardex SK 12 vahvistusnauha peitetään vielä kauttaaltaan Ardex 8+9 tai Ardex S 1-K -vedeneristeellä.



### Läpiviennit

Läpivientien ja Tulppa®-levyn väli tiivistetään levyjen kiinnitysvaiheessa Ardex CA 20 P -liimamassalla. Putkiläpivientien tiivistys tehdään liimamassan kuivuttua Ardex 8+9 tai Ardex S 1-K -vedeneristeellä sekä Ardex SRM -läpivientikappaleilla. Tiivistyksessä huomioidaan, ettei läpivientikappaleen ja putken väliin jää kuivuneita asennusliimapurseita.



Ardex 8+9 tai Ardex S 1-K -vedeneriste levitetään putken ympärille alueelle, johon Ardex SRM -läpivientikappale asennetaan. Läpivientikappale asennetaan tuoreeseen Ardex 8+9 tai Ardex S 1-K -vedeneristeeseen ja kaikki ilma hierretään huolellisesti pois läpivientikappaleen alta. Lopuksi Ardex 8+9 tai Ardex S 1-K -vedeneriste levitetään läpivientikappaleen päälle, jonka tulee ulottua myös kauluksen yli Tulppa®-levyn pinnalle.

### Laatoitus

Laatoitus voidaan aloittaa, kun Ardex 8+9 tai Ardex S 1-K -vedeneriste on kuivunut. Kuivumiseen kuluu normaalisti aikaa 2-24 tuntia riippuen käytetyistä tuotteista, kerrospaksuuksista, lämpötilasta ja ilman suhteellisesta kosteudesta. Levyjen pinnat on tärkeä pyyhkiä puhtaaksi kostealla rätillä kaikesta pölystä ja liasta. Ennen laatoituksen aloittamista seinäpinta kostutetaan märällä sienellä kauttaaltaan. Laattojen kiinnityslaastina käytetään Ardex X 77 -kiinnityslaastia. Laatat saumataan Ardex G10 -saumalaastilla, tiiviiden laattojen saumaukseen voidaan käyttää myös Ardex G8S FLEX -saumalaastia. Rajakohtien saumaukset tehdään Ardex SN tai Ardex SE -märkätilasilikonilla.